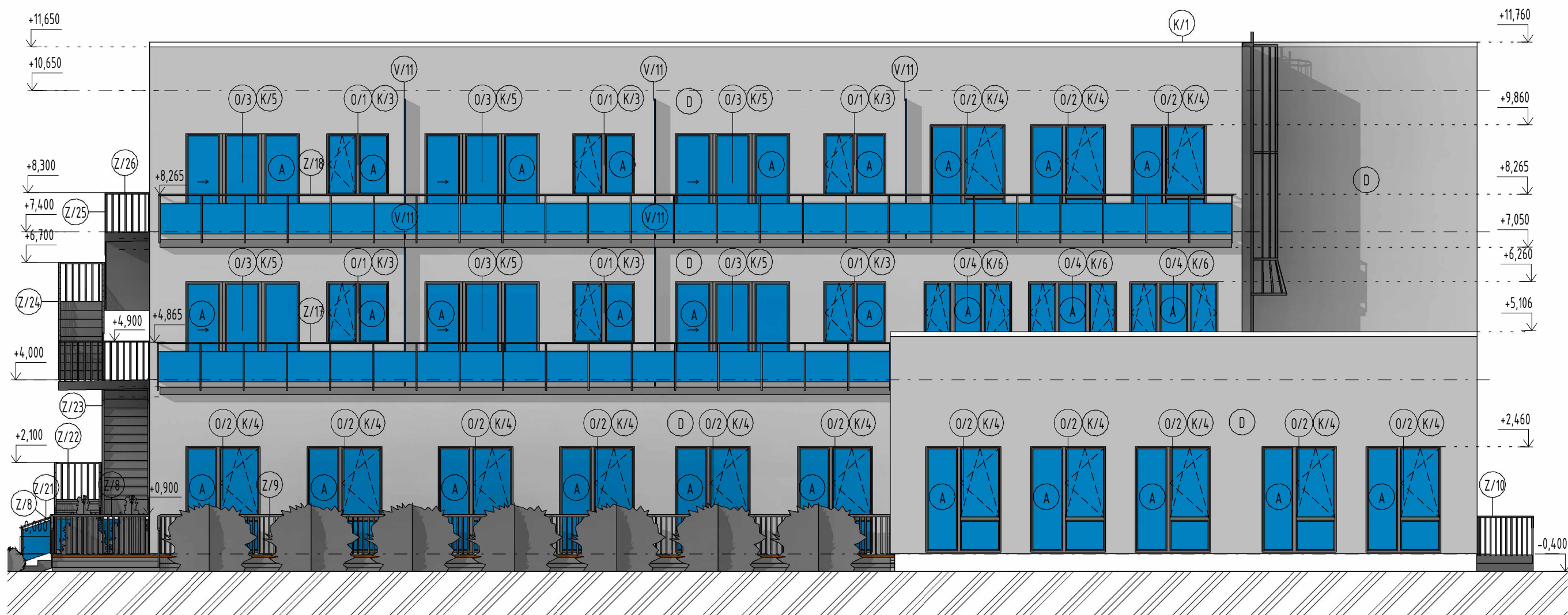
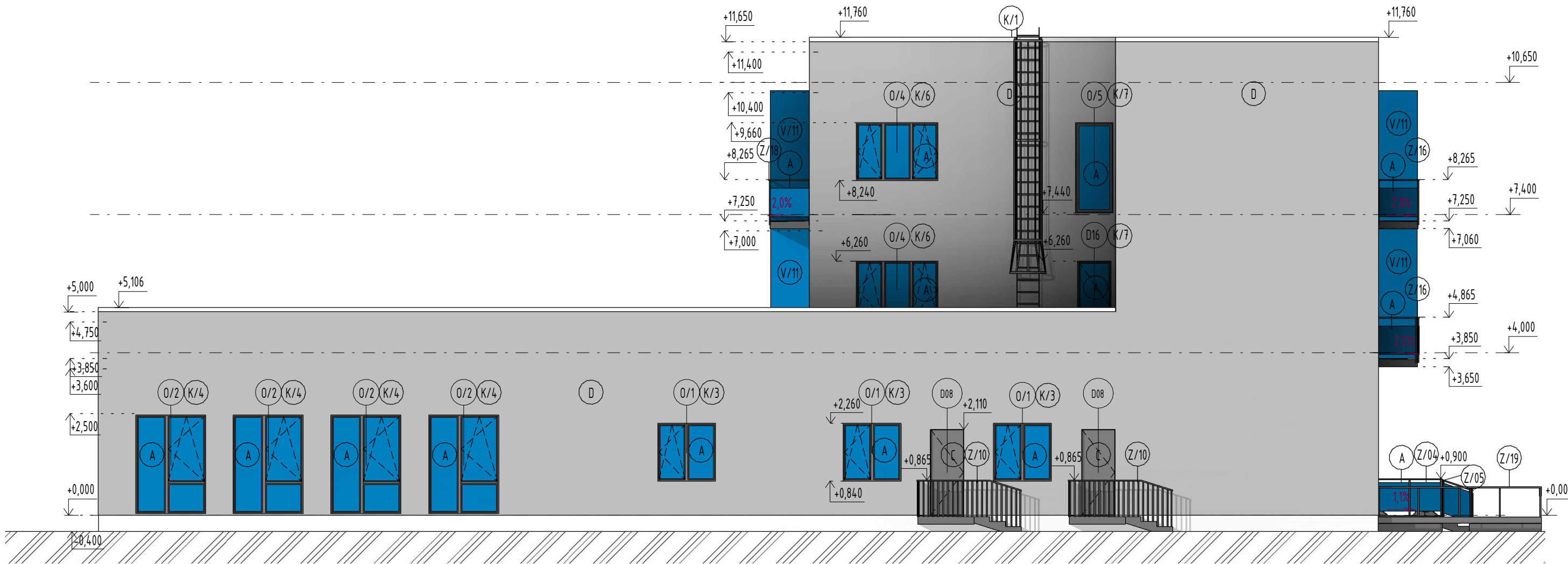


POHLED_JIŽNÍ



POHLED_VÝCHODNÍ



POHLED_SEVERNÍ



POHLED_ZÁPADNÍ




LEGENDA_ZNAČEK

- Dxx DVEŘNÍ VÝPLNĚ – VIZ SAMOSTATNÝ VÝPIS PRVKŮ
- Oxx OKENNÍ VÝPLNĚ – VIZ SAMOSTATNÝ VÝPIS PRVKŮ
- Kxx KLEMPÍŘSKÉ VÝROBKY – VIZ SAMOSTATNÝ VÝPIS PRVKŮ
- Zxx ZÁMEČNICKÉ VÝROBKY – VIZ SAMOSTATNÝ VÝPIS PRVKŮ

LEGENDA_MATERIALŮ

- A OKNO – HLINÍKOVÝ RÁM S IZOLAČNÍM TROJSKLEM, B. TMAVĚ ŠEDÁ (RAL 7043)
- B VCHODOVÉ DVEŘE – HLINÍKOVÝ RÁM S BEZPEČNOSTNÍM SKLEM, B. TMAVĚ ŠEDÁ (RAL 7043)
- C VCHODOVÉ DVEŘE – HLINÍKOVÝ RÁM, PLNĚ, B. TMAVĚ ŠEDÁ (RAL 7043)
- D FASÁDA – FASÁDNÍ TENKOVrstvá OMÍTKA, B. SVĚTLÉ ŠEDÁ (RAL 7035)

0,000 = 410,00 m.n.m., B.p.v. / SOUŘADNICOVÝ SYSTÉM JTSK				
PŘEDMĚT	DIPLOMOVÁ PRÁCE		 VYSOKÉ UČENÍ TECHNICKÉ V BRNĚ FAKULTA STAVEBNÍ	
VYPRACOVAL	KATEŘYNA KOZUBOVSKA			
KONTROLOVAL	Ing. RADIM KOLÁŘ, Ph.D.			
STAVEBNÍK	Ing. DANKO OLEKSANDR, Kocianka 8/10, 61200 Brno			
MÍSTO STAVBY	Jablunkov, kat. území Jablunkov, parc. č. 3326			
NÁZEV STAVBY	NOVOSTAVBA PENZIONU S RESTAURACÍ			
STAVEBNÍ OBJEKT	SO 01 NOVOSTAVBA PENZIONU		FORMÁT	8 A4
ČÁST	D.1.2 STAVEBNÍ KONSTRUKČNÍ ŘEŠENÍ		DATUM	2024/2025
OBSAH	POHLEDY		STUPEŇ PD	DP
			MĚŘÍTKO	Č. VÝKRESU D.1.1.301
				1 : 100